

TCHO TCHO

Fiche Technique

Cette fiche technique décrit les conditions idéales au bon déroulement du spectacle. Nous pouvons bien sûr nous adapter en fonction de vos contraintes. Si vous rencontrez des difficultés ou pour toute question, n'hésitez pas à nous contacter :

Responsable Compagnie : Giulia Romanelli - 06.68.29.40.81 - tchotcholesac@gmail.com

Responsable Technique : Joris Thomas - 06.63.74.75.83 - joris.thomas@yahoo.fr

1. GENERALITES

Durée du spectacle : 50 minutes

Public : enfants (maternelles / primaires)

Personnel : 3 artistes + 1 technicien

Giulia - Chant, Conte

Florian - Guitare, Mandoline

Paul - Contrebasse, Percussions

Joris - Technique

Réglages lumières & balances : 4h environ

2. LOGISTIQUE

Loge : 1 loge pour 4 personnes avec tables et chaises, portants et miroirs

Sanitaires et point d'eau à proximité.

Repas : 4 personnes

Véhicules : Prévoir 2 places de stationnement, ainsi qu'un accès à proximité de la salle pour le déchargement.

Décors : La compagnie se déplace avec ses éléments de décor. Ceux-ci comprennent un aquarium qu'il faudra remplir d'eau avant la représentation.

3. TECHNIQUE

Présence d'un régisseur d'accueil de notre arrivée à notre départ.

Celui-ci devra connaître le matériel de la salle et sera habilité à effectuer le réglages des projecteurs.

PLATEAU

Ouverture : 8m minimum

Profondeur : 4m minimum

Hauteur sous plafond : 4m minimum

Fond : noir

SON

Un système son adapté à la salle, complété par une console et des boitiers de scène adaptés au patch et au plan de scène (cf fiche technique son en page 2). Prévoir au minimum 3 circuits auxiliaires et 3 enceintes retour.

Le tout sera installé et réglé pour notre arrivée.

Si aucun technicien son n'est présent sur place, la compagnie se déplace avec sa propre console (Behringer XR18).

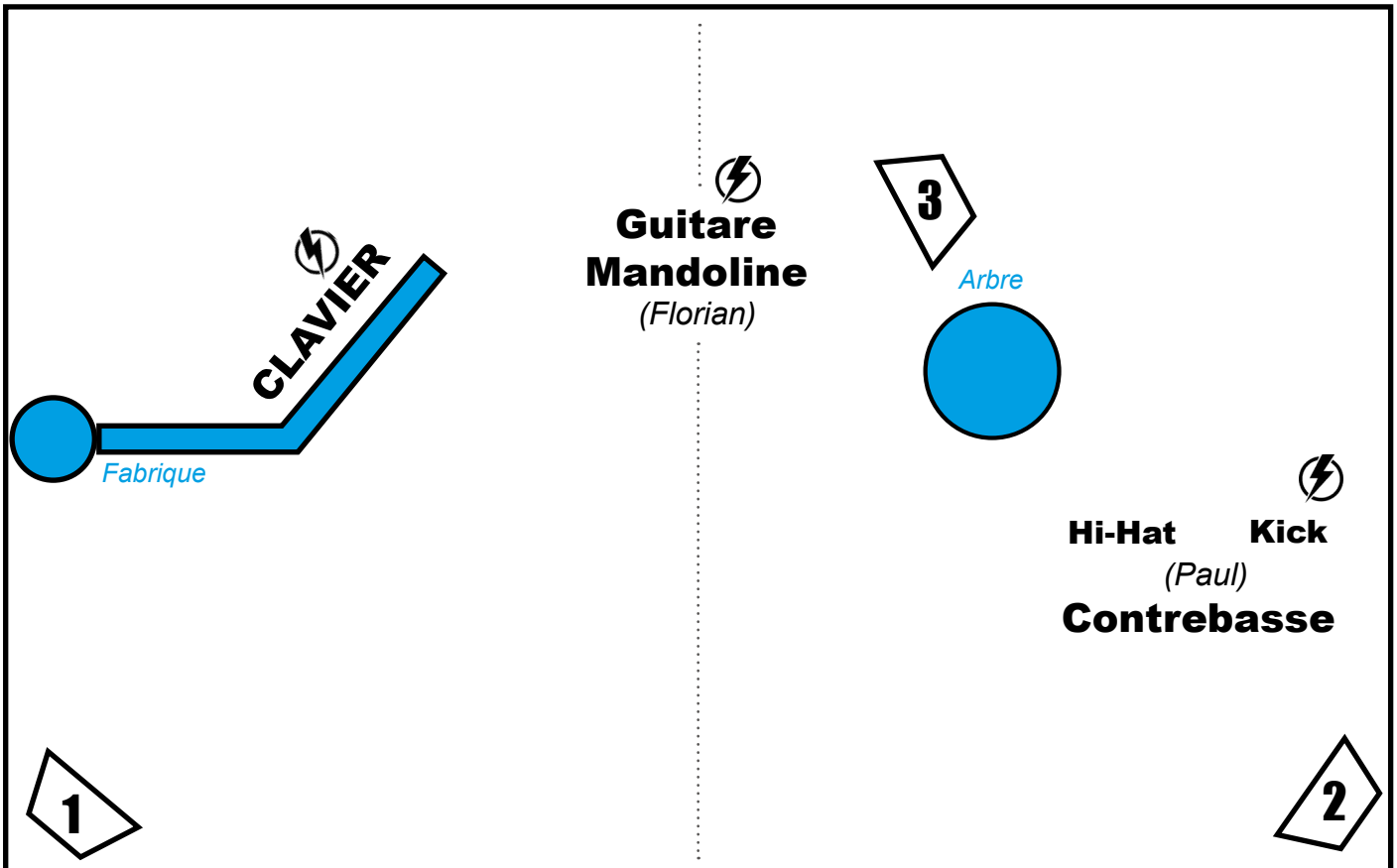
LUMIERES

La compagnie amène sa propre console (ordinateur avec boitier ENTTEC)


L'implantation, le câblage et le gélatinage devront être réalisés pour notre arrivée.


TCHO TCHO

Plan de scène - Patch Son



 Décors (fournis par la compagnie)

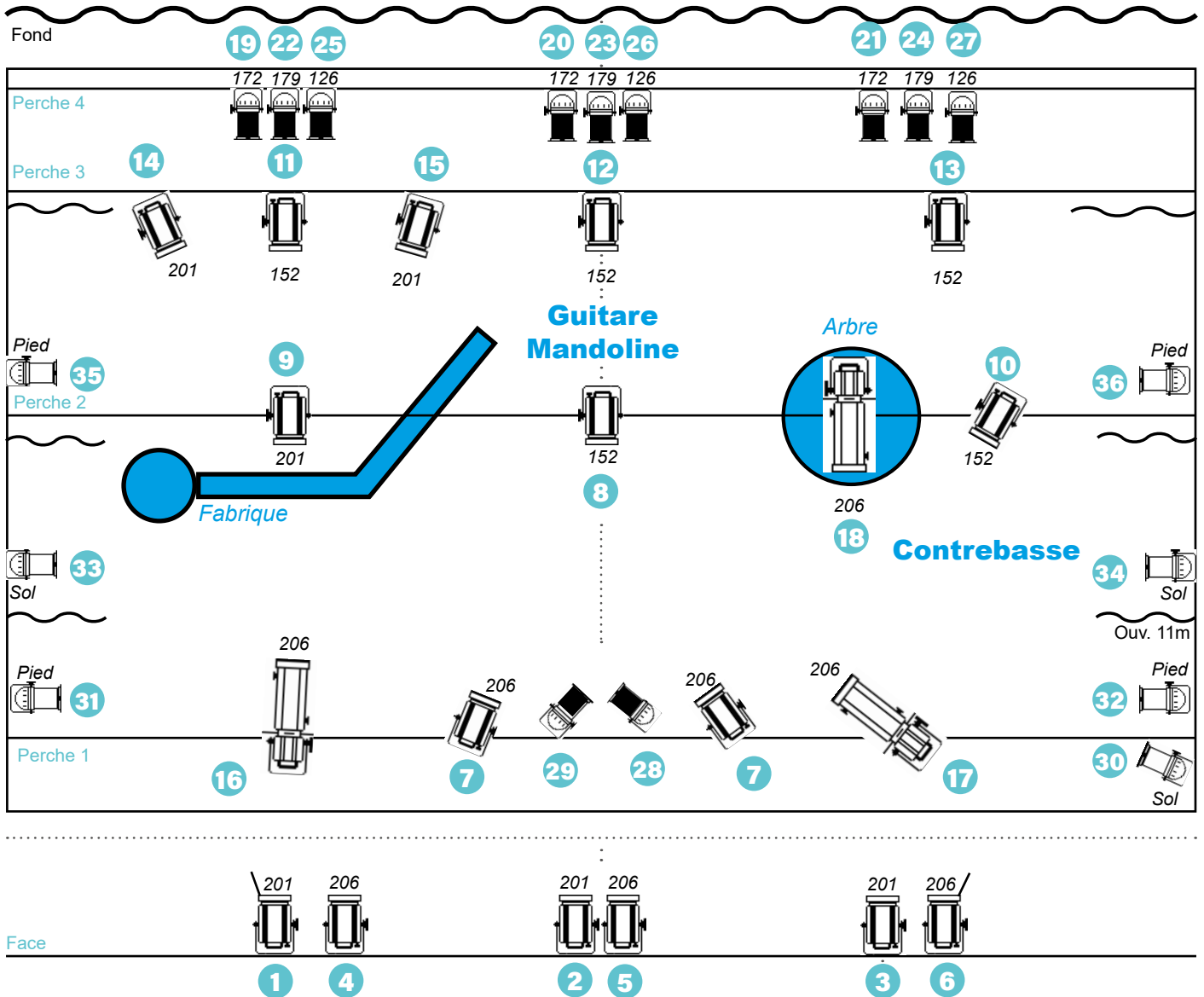
 Alimentation 220V - PC16 (3) - Merci de prévoir en plus une alimentation + une multiprise pour les récepteurs HF (3) à cour ou jardin (selon emplacement du patch)

 Retour (3) - Si possible, les retours 1 et 2 seront placés en side en dehors du plateau de jeu.

1	Voix Giulia	Micro Casque Shure MX153T (fourni)	Système HF SLX D14 (fourni)
2	Voix Florian	Micro Casque Shure MX153T (fourni)	Système HF GLX D14 (fourni)
3	Voix Paul	Micro Casque Shure MX153T (fourni)	Système HF GLX D14 (fourni)
4	Guitare	DI	
5	Mandoline	DI	
6	Loop	DI	
7	Contrebasse	Sortie DI de l'ampli	
8	Kick	SM57	Petit pied perche
9	Clavier	DI	
11/12	Ordinateur LR		En Régie

TCHO TCHO

Plan de feu



~~~~~ Pendrillons (noirs)



**PC 1kw (16)**



**PAR CP60 (7)**  
3 au sol sur platine / 4 sur pieds  
Hauteur pieds : environ 1m60



**PAR CP62 (11)**  
Pont de contre (9) et perche 1 (2)



**Découpe (3)**

● Circuit

xxx Filtre

| Filtre         | Nombre |
|----------------|--------|
| Lee Filter 206 | 8      |
| Lee Filter 152 | 5      |
| Lee Filter 201 | 6      |
| Lee Filter 172 | 3      |
| Lee Filter 179 | 3      |
| Lee Filter 126 | 3      |

# TCHO TCHO

## Patch Lumières & infos

| Grada | CIRCUIT      | PROJEC-TEUR  | FILTRE          | FOCUS                                                      |
|-------|--------------|--------------|-----------------|------------------------------------------------------------|
|       | 1 -> 3       | 3x PC 1kw    | 201             | Face froide - Volet extérieur sur 1                        |
|       | 4 -> 6       | 3x PC 1kw    | 206             | Face chaude - Volet extérieur sur 6                        |
|       | 7            | 2x PC 1kw    | 206             | Douche Centre - avant scène (sans décors)                  |
|       | 8            | PC 1kw       | 152             | «Ovale» Centre + cour - avant scène (sans décors)          |
|       | 9            | PC 1kw       | 201             | Douche Fabrique (un peu large)                             |
|       | 10           | PC 1kw       | 152             | Zone arbre - guitare                                       |
|       | 11 -> 13     | 3x PC 1kw    | 152             | Contres chauds                                             |
|       | 14 -> 15     | 2x PC 1kw    | 201             | Contres froids sur fabrique                                |
|       | 16           | Découpe      | 206             | Cercle d'environ 1m50 de diamètre devant fabrique          |
|       | 17           | Découpe      | 206             | Fabrique en entier                                         |
|       | 18           | Découpe      | 206             | Douche sur arbre (environ 1m50 au sol)                     |
|       | 19 - 22 - 25 | 3 x PAR CP62 | 172 - 179 - 126 | Contres colorés jardin (sur fabrique)<br>Banane verticale  |
|       | 20 - 23 - 26 | 3 x PAR CP62 | 172 - 179 - 126 | Contres colorés centre - Banane verticale                  |
|       | 21 - 24 - 27 | 3 x PAR CP62 | 172 - 179 - 126 | Contres colorés cour - Banane verticale                    |
|       | 28           | PAR CP62     |                 | Fabrique - Banane horizontale                              |
|       | 29           | PAR CP62     |                 | Zone «musique» (arbre - contrebasse)<br>Banane horizontale |
|       | 30           | PAR CP60     |                 | Lateral au sol                                             |
|       | 31 - 32      | 2x PAR CP60  |                 | Latéraux sur pied                                          |
|       | 33 - 34      | 2x PAR CP60  |                 | Latéraux au sol                                            |
|       | 35 - 36      | 2x PAR CP60  |                 | Latéraux sur pied                                          |

### Photos Focus :

[http://www.tchotcho.fr/tchotcho\\_focus.rar](http://www.tchotcho.fr/tchotcho_focus.rar)